

Provoz letadel areál OKA LKMT

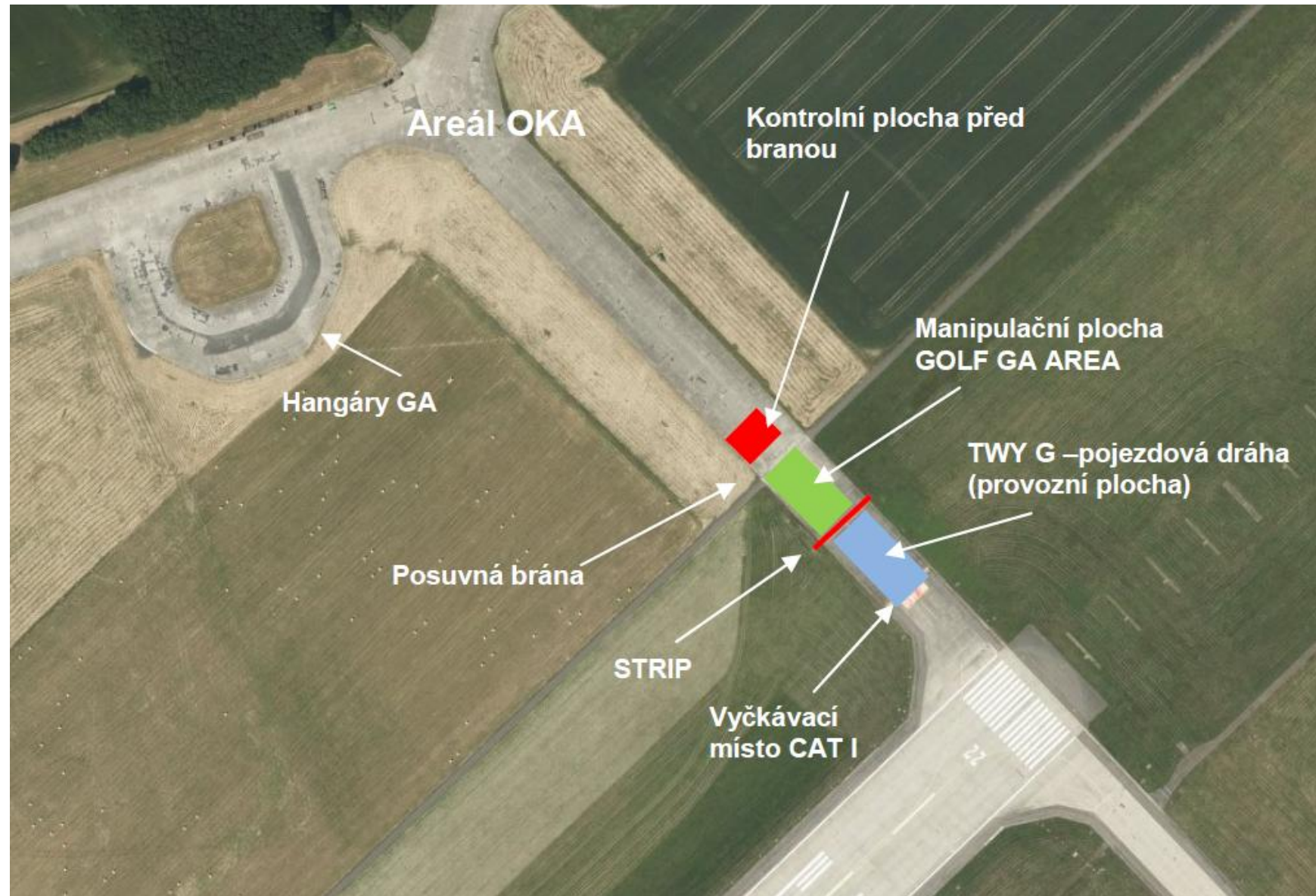
Standardizační školení
Letiště Leoše Janáčka Ostrava
1.1.2025

Řízení provozu na odbavovacích plochách letiště



- ▶ Směrnice LO-SM-014-08 provozovatele letiště společnosti Letiště Ostrava a.s. z 1.12.2024
- ▶ Pro nás ze směrnice:
 - Příloha č.15 LO-SM-014-08 Řízení provozu na odbavovacích plochách letiště
 - Příloha č.17 LO-VN-045-07 Plnění letadel palivem pro čerpací stanici TWIN TRANS

TWY GOLF a areál OKA



Definice ploch

▶ Provozní plocha (TWY G)

- Prostor zpevněné pojezdové dráhy G až do vzdálenosti 150m od osy RWY, jedná se o prostor, kde jsou pohyby řízeny TWR.

▶ Areál OKA

- Zpevněná manipulační plocha, zbylý úsek G uvnitř areálu OKA, dále směrem k jednotlivým Okům

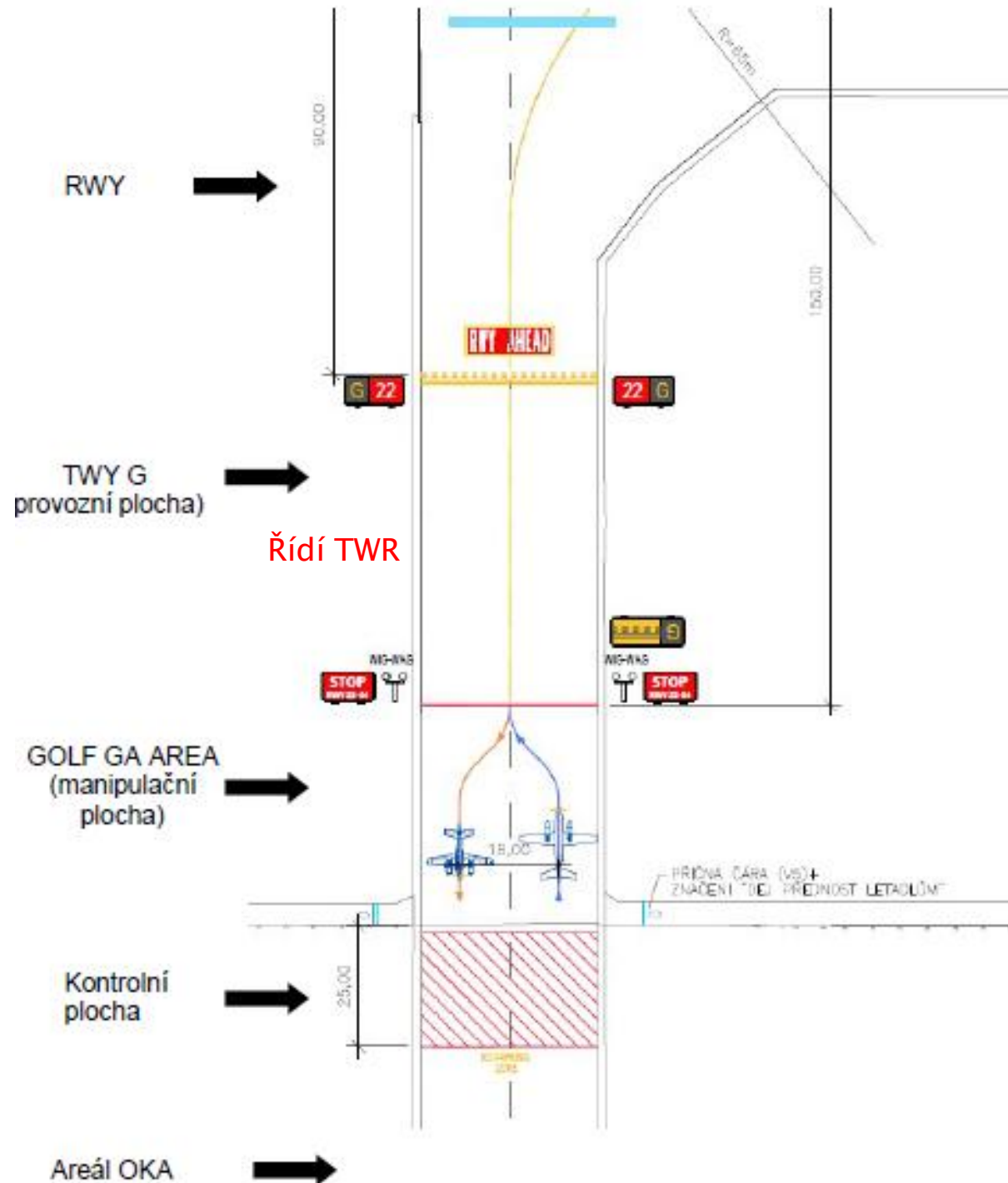
Definice ploch



▶ Manipulační plocha

- Část zpevněné plochy G v úseku mezi posuvná brána v oplocení až jednoduchou červenou čáru označující hranici provozní plochy RWY (za červenou čarou mimo strip RWY).
- Jedná se prostor určený pro manipulaci a přípravu letadel před letem.
- Komunikační název GOLF GA AREA.
- Kontrolní plocha
- Prostor za branou (uvnitř areálu OKA) – část zpevněné plochy délka 20m, napříč celou G. Vyšrafovaná část se zákazem parkování – kontrolní zóna pro otevření brány BD.

Situace TWY GOLF

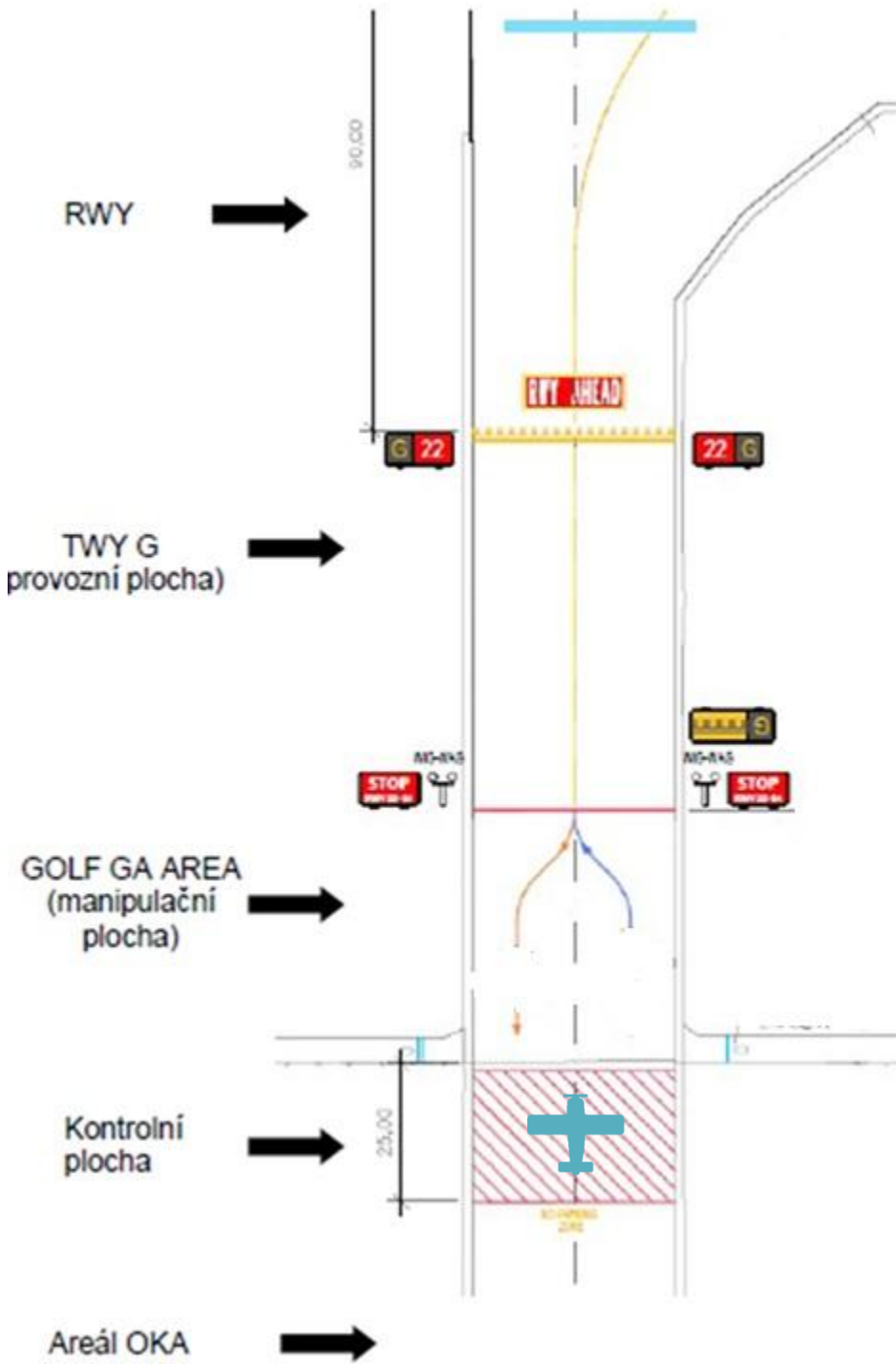


Řídí TWR

Pohyb letadel v areálu OKA



- ▶ V rámci pohybu v areálu OKA a neprovozní části G zodpovídá velitel letadla za bezpečný odstup od jiných pohybujících se letadel a překážek.
- ▶ Vyhýbání se pojíždějícím letadlům vpravo
- ▶ Pozor na výjezd letadel z travnaté plochy
 - Přednost zprava
 - Při odletu mají přednost letadla z trávy
 - Při příletu mají přednost letadla na betonu
- ▶ Dodržovat ustanovení provozního řádu hangáru OKA FS
- ▶ Odpovídač zapnutý na GND nebo ALT
 - Vždy, když pojíždím na motoru



- ▶ Letadlo přijede před bránu GOLF do vyznačené kontrolní zóny.
 - Vyznačeno červenými čarami na zemi
- ▶ Pilot kontaktuje telefonicky bezpečnostní dispečink
 - **Telefon 597 471 151**
- ▶ Dispečink ověří prostor a situaci prostřednictvím kamerového systému
- ▶ Dispečink otevírá bránu.
 - Najíždím k bráně tak, abych se mohl s letadlem otočit, pokud se brána neotevře.

Otevření brány GOLF



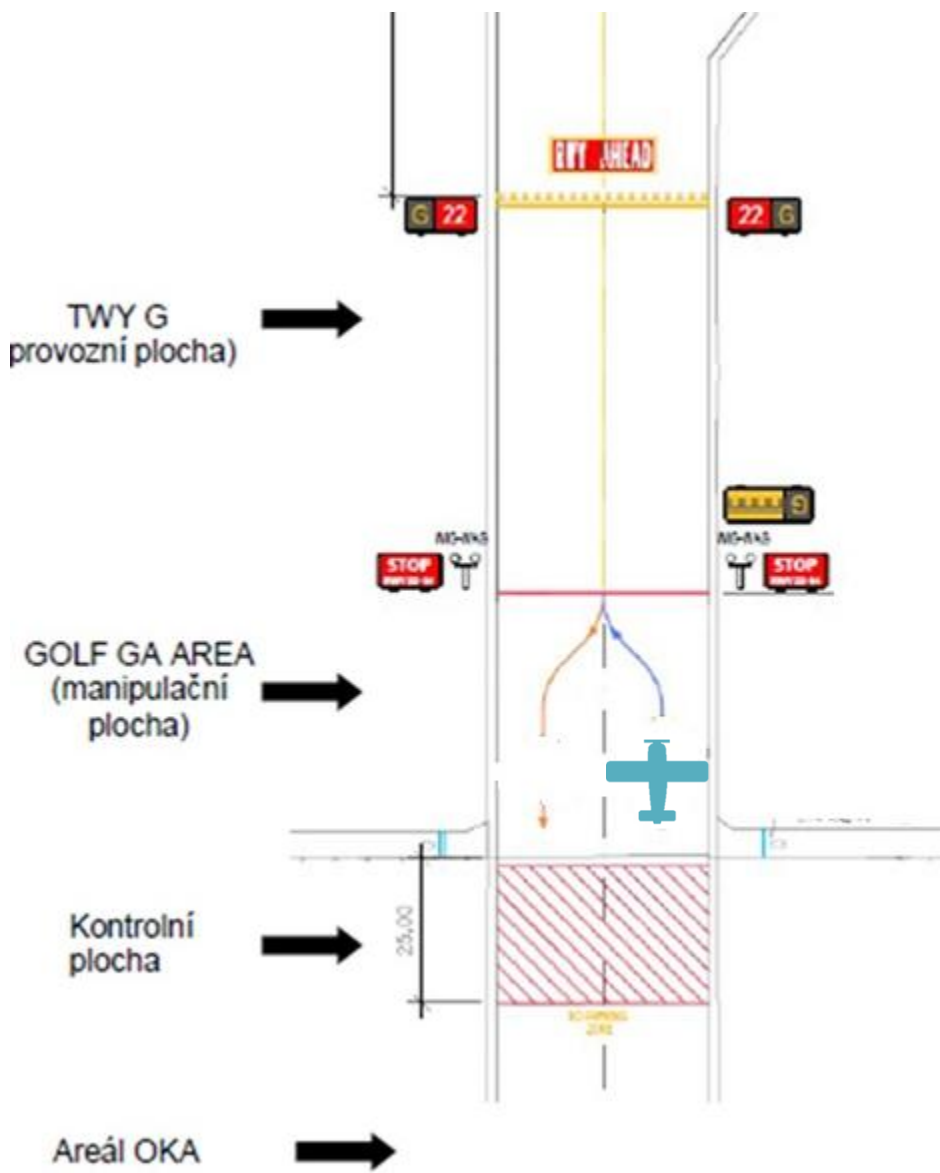
- ▶ Bránu otevírá bezpečnostní dispečink pouze na vyžádání
- ▶ Bránu není možné otevřít:
 - Při LVP (Low Visibility Procedures)
 - V noci (v případě požadavku na odlet)
 - Při výpadku kamerového systému (jen na dálku Prostřednictvím BD)
 - Při výskytu neoprávněných osob nebo vozidel
 - Při pochybnostech, zda je kontrolní prostor bezpečný

Vstup do provozní části letiště



- ▶ 5. Otevře se brána a jedu na GOLF GA AREA
- ▶ 6. Letadlo vstupuje do provozní části letiště - manipulační plochy GOLF GA AREA
 - ▶ Před jednoduchou červenou čáru
- ▶ 8. Dispečink zavírá bránu

GOLF GENERAL AVIATION AREA



- ▶ GOLF AREA je pro TWR provozní plocha, ze které budeme vstupovat na TWY G

- Není to pojezděcí dráha (TWY)

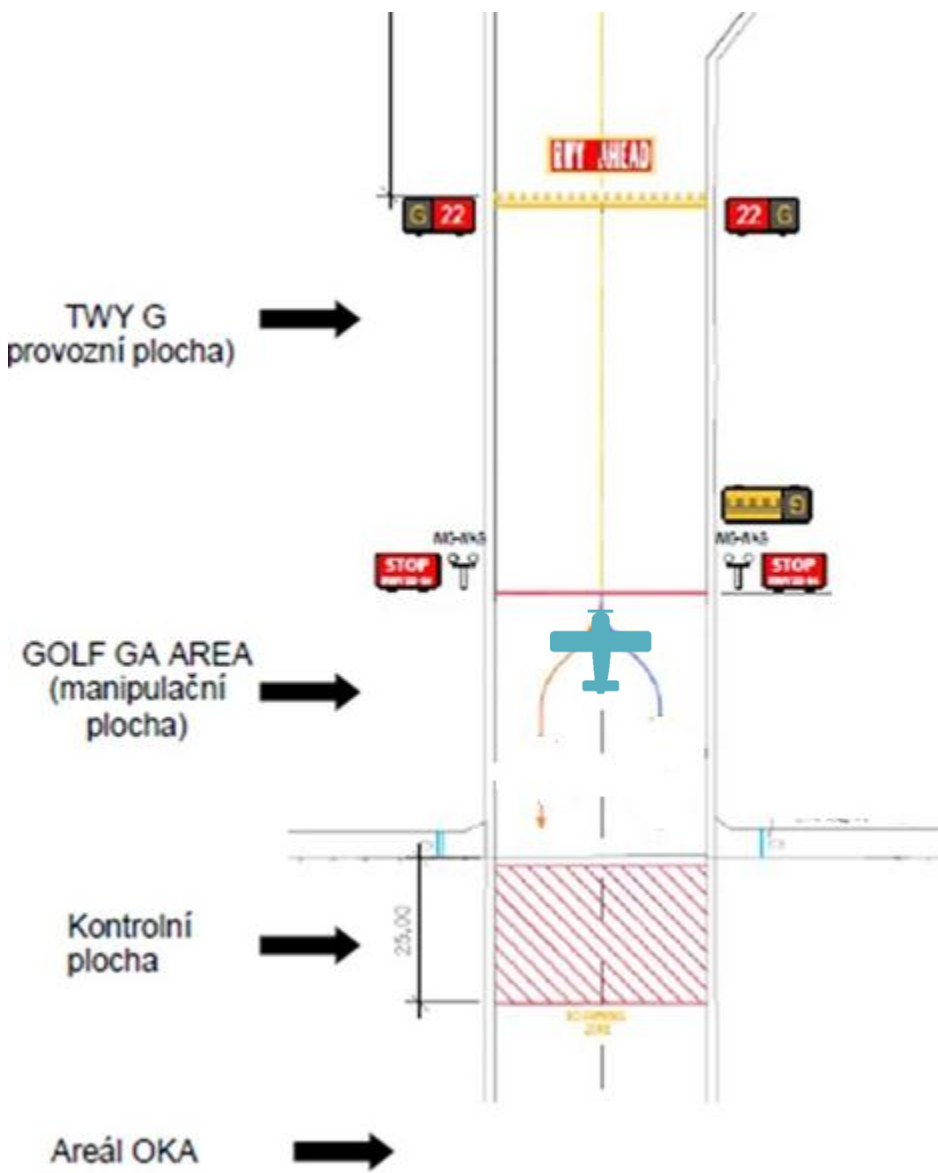
- ▶ Stojím na pravé polovině GOLF AREA

- Dělam check list (důležité úkony), motorovou zkoušku ATIS 118,055.

Vyžaduji povolení k odletu na DELIVERY 128,525 případně na TWR (podle ATIS)

V žádosti o odlet uvádím místo, na kterém stojím: GOLF AREA

GOLF GENERAL AVIATION AREA

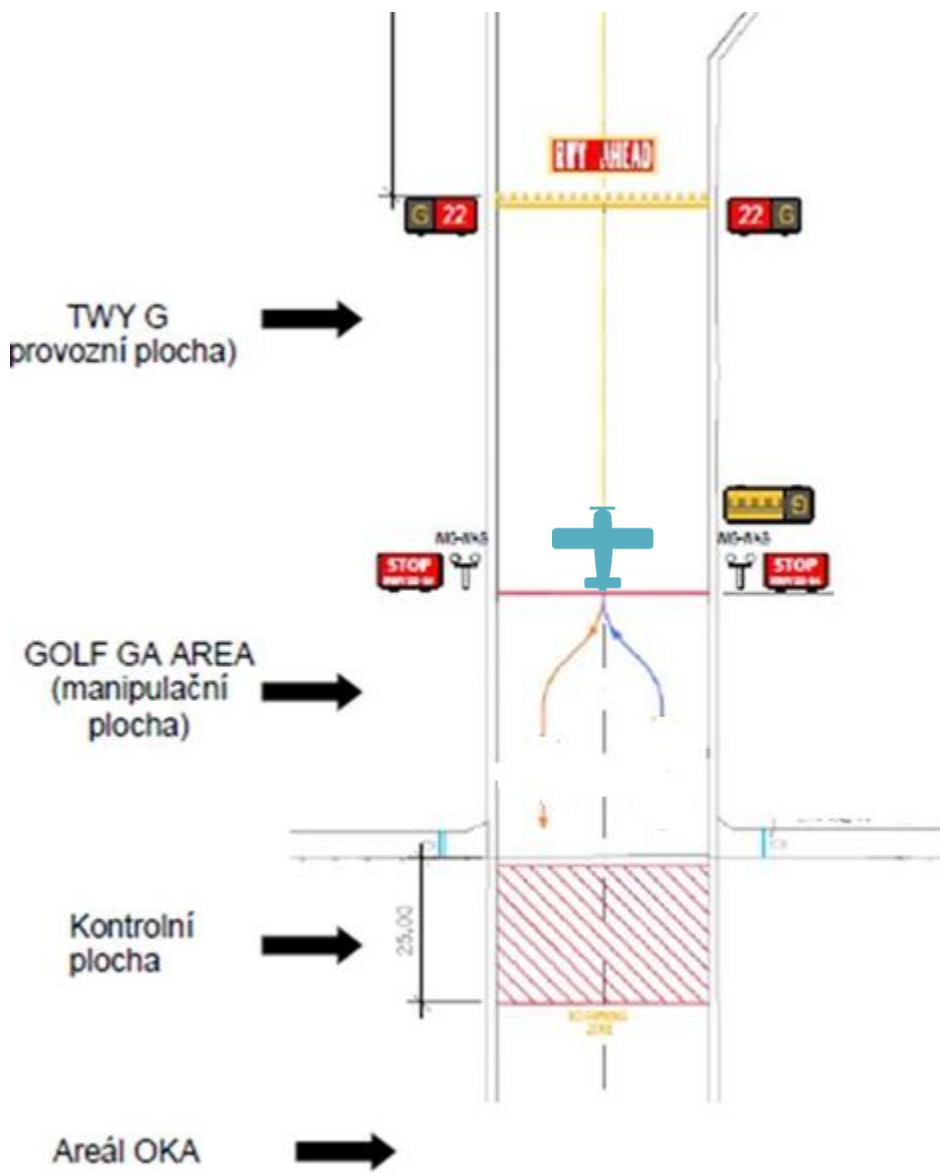


- Po obdržení letového povolení od DELIVERY kontaktuji TWR 120,805
- Žádám TWR o poježdění
 - *Mošnov TWY, OK YAI 56 na GOLF AREA připraven k poježdění*
- TWR může dát přímo vstup na RWY
 - *OK YAI 56 poježdějte na GOLF a pokud jste připraven k odletu, vstupte na dránu 22*
 - *Poježdím, jsem připraven k odletu, vstupuji na dráhu 22 – OK YAI 56*

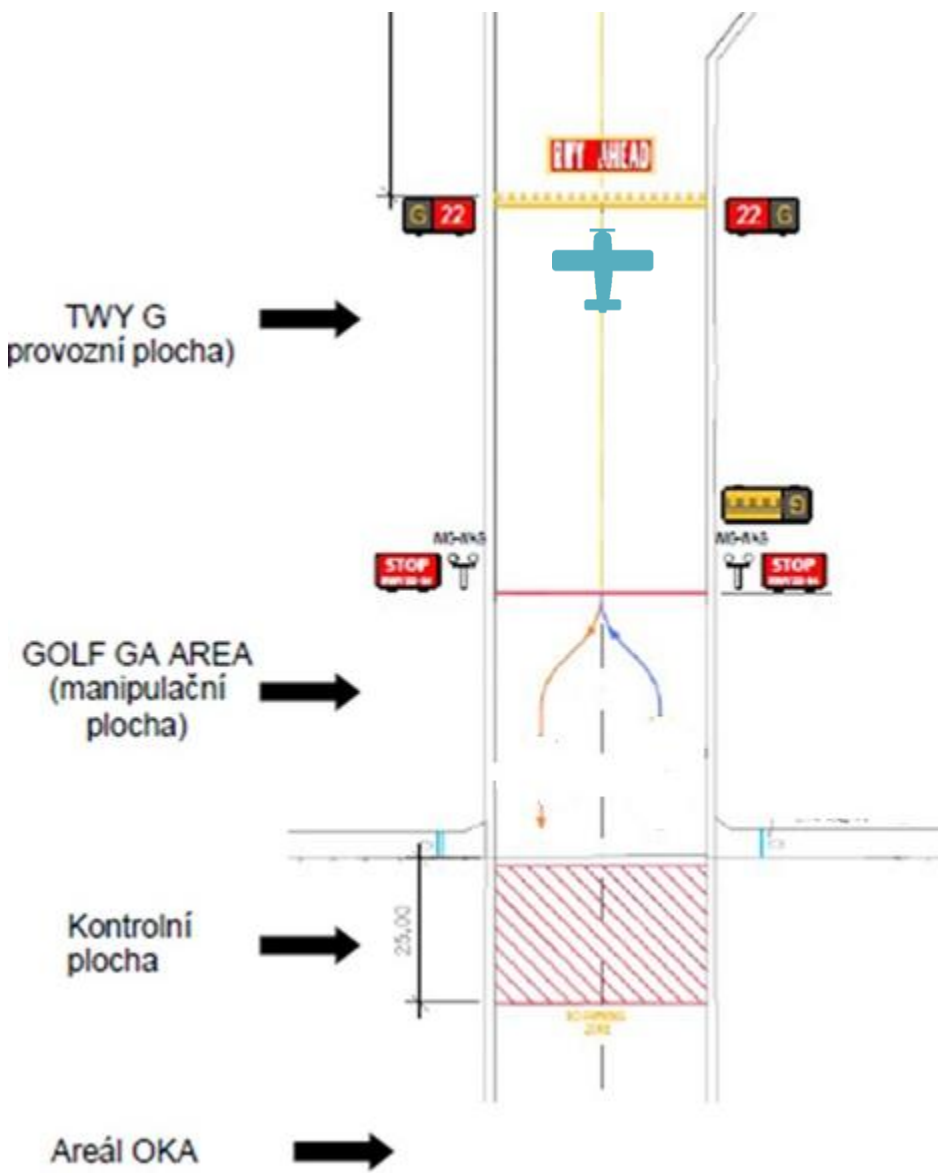
GOLF GENERAL AVIATION AREA



- Po povolení TWR pojíždím, překračuji první červenou čáru a za první červenou čarou vstupuji na pojížděcí dráhu GOLF (TWY G)



GOLF GENERAL AVIATION AREA



- Pokračuji podle povolení TWR
- Vyčkávací místo GOLF je PŘED označením a čarou RWY AHEAD
- Jak jsem připraven k odletu, hlásím na TWR
 - *Mošnov TWR, OK YAI 56, vyčkávací GOLF, připraven k odletu.*

Odlet



- ▶ Domlouvat odlet již s DELIVERY
 - Navrhnout postup odletu
 - Například i když je v používání RWY04, mohu požádat o vzlet z RWY 22
 - Vztít v úvahu vítr a provoz
- ▶ Odlet RWY 22 – přímo
- ▶ Vždy plnit pokyny TWR

Odlet zpět po dráze 04



- Vstup na RWY 22 a zpět po dráze
- Délka vzlet od úrovně TWY B je 700 m



Odlet s křižováním RWY 04



- Pojíždění z GOLF na ALFA, křižování dráhy 04, pojíždění ALFA, FOXTROT, vyčkávací BRAVO
- Hlásit uvolnění RWY 04
- Délka vzlet od úrovně TWY B je 700 m



Přílet RWY 22



- ▶ Zpět pod dráze na TWY GOLF
- ▶ Uvolnění BRAVO
 - ▶ Pojíždění TWY BRAVO –FOXTROT – vyčkávací ALFA
 - ▶ Křižování RWY 22 z ALFA na GOLF
 - ▶ Pojíždění TWY BRAVO na odbavovací plochu před hangár
 - ▶ Za červenou čarou se otočit
 - ▶ Hlásím na TWR připravenost k pojíždění
 - ▶ Očekávám pojíždění TWY BRAVO na vyčkávací
 - ▶ PO POVOLENÍ vstup na dráhu a zpět po dráze 22 na GOLF

Přílet RWY 04



- ▶ Ideálně přistání na úroveň TWY B
 - Vyžádat si v poloze po větru na okruzích
 - Při příletu vyžádat přistání na úroveň TWY B a uvolnění na TWY G při vstupu do CTR
- ▶ Podle pokynů TWR
 - Například uvolnění TWY D
 - Následně pojíždění DELTA – FOXTROT – ALFA
 - Křižování RWY 04 z ALFA na GOLF

Provoz od brány k hangáru OKA FS



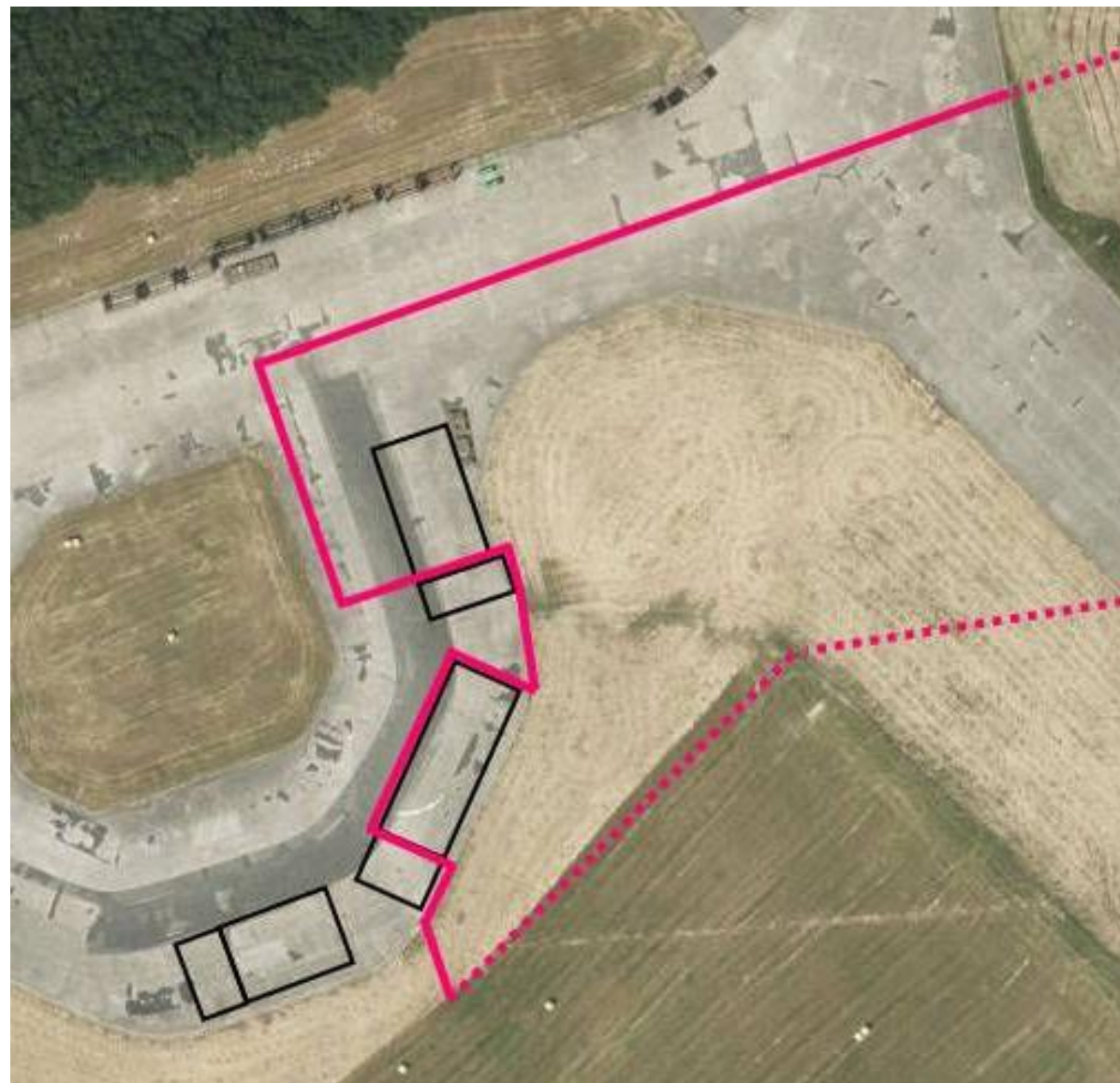
- ▶ Provoz není regulován
 - Demarkated Area
 - Ostatní neví, že letadlo má vždy přednost před jiným provozem a lidmi
- ▶ Velitel letadla odpovídá za bezpečnost
 - Přednost letadel zprava
 - Před ostatním provozem má letadlo přednost, ale málo kdo to ví!
- ▶ Možný pohyb cizích aut a lidí
- ▶ Nejsem si jistý, že je pohyb bezpečný:
 - Zastavím
 - Vypnu motor
 - Lepší letadlo dotáhnout do hangáru ručně, než se s někým srazit

Provoz u hangáru OKA FS



Demarkated Area OKA

- ▶ Prostor, ve kterém se mohou pohybovat pouze osoby s ID kartou nebo s návštěvnickou kartou

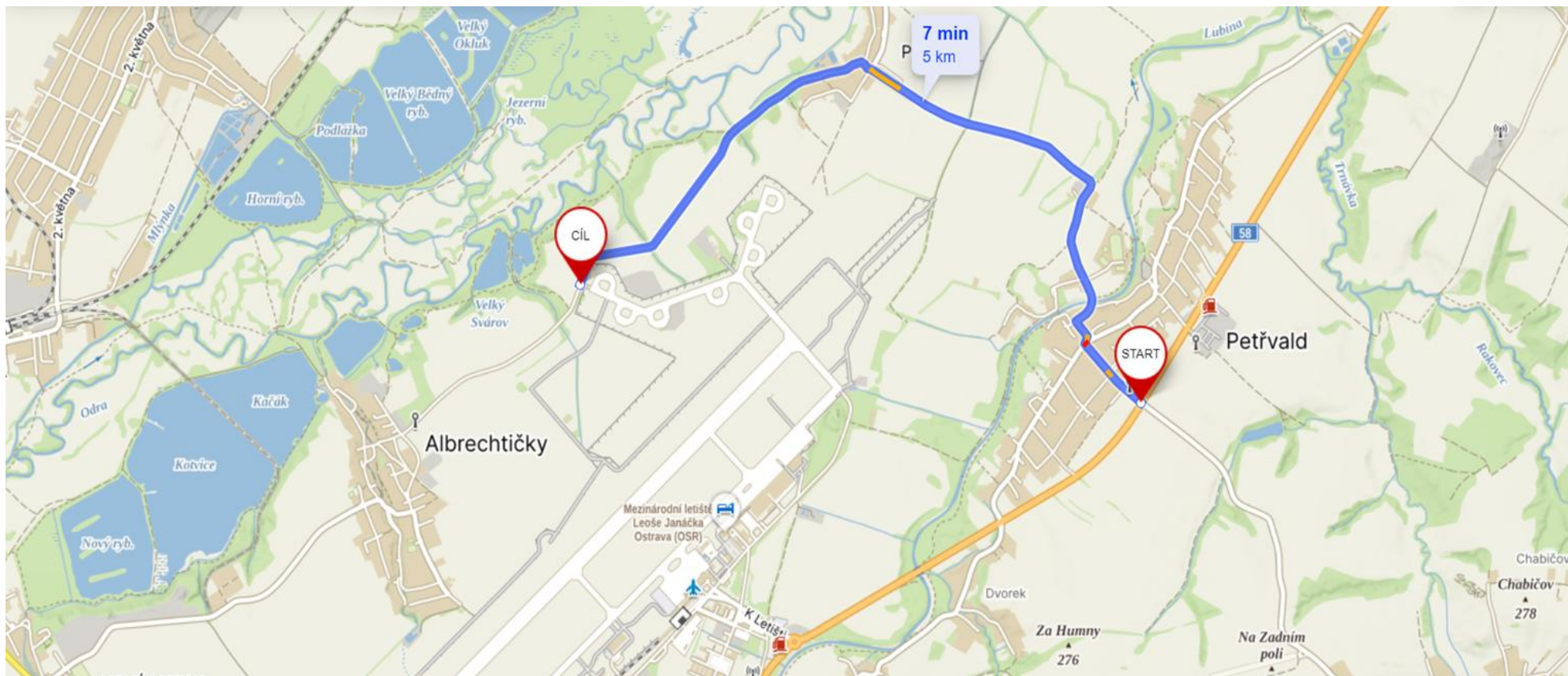


Vjezd do areálu

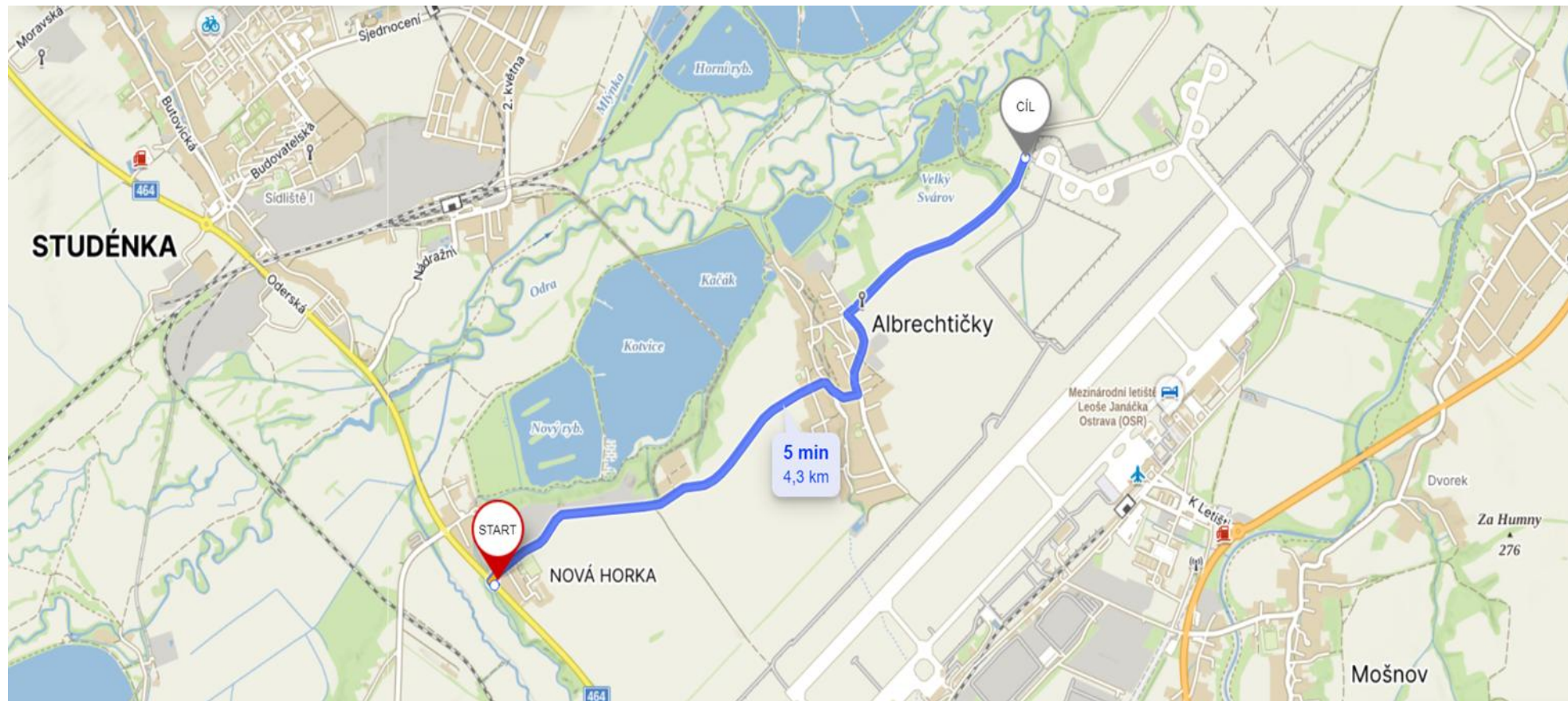


- ▶ Vjezd branou kolem motokár
 - N 49°42.57237', E 18°6.69805'
- ▶ Máme několik klíčů
 - Postup přidělování klíčů budeme probírat s letištěm
 - Do té doby si vytvoříme svůj postup otevírání brány
- ▶ Seznam lidí oprávněných ke vstupu do areálu
 - Bude asi u vedoucího bezpečnosti
 - Kdo je na seznamu si může zavolat o otevření brány, pokud nemá klíč
- ▶ ID karty
 - Každý, kdo bude trvale působit na LKMT, si zařídí ID kartu pro neveřejnou část letiště
 - Ověření spolehlivosti

Příjezd od Petřevaldu

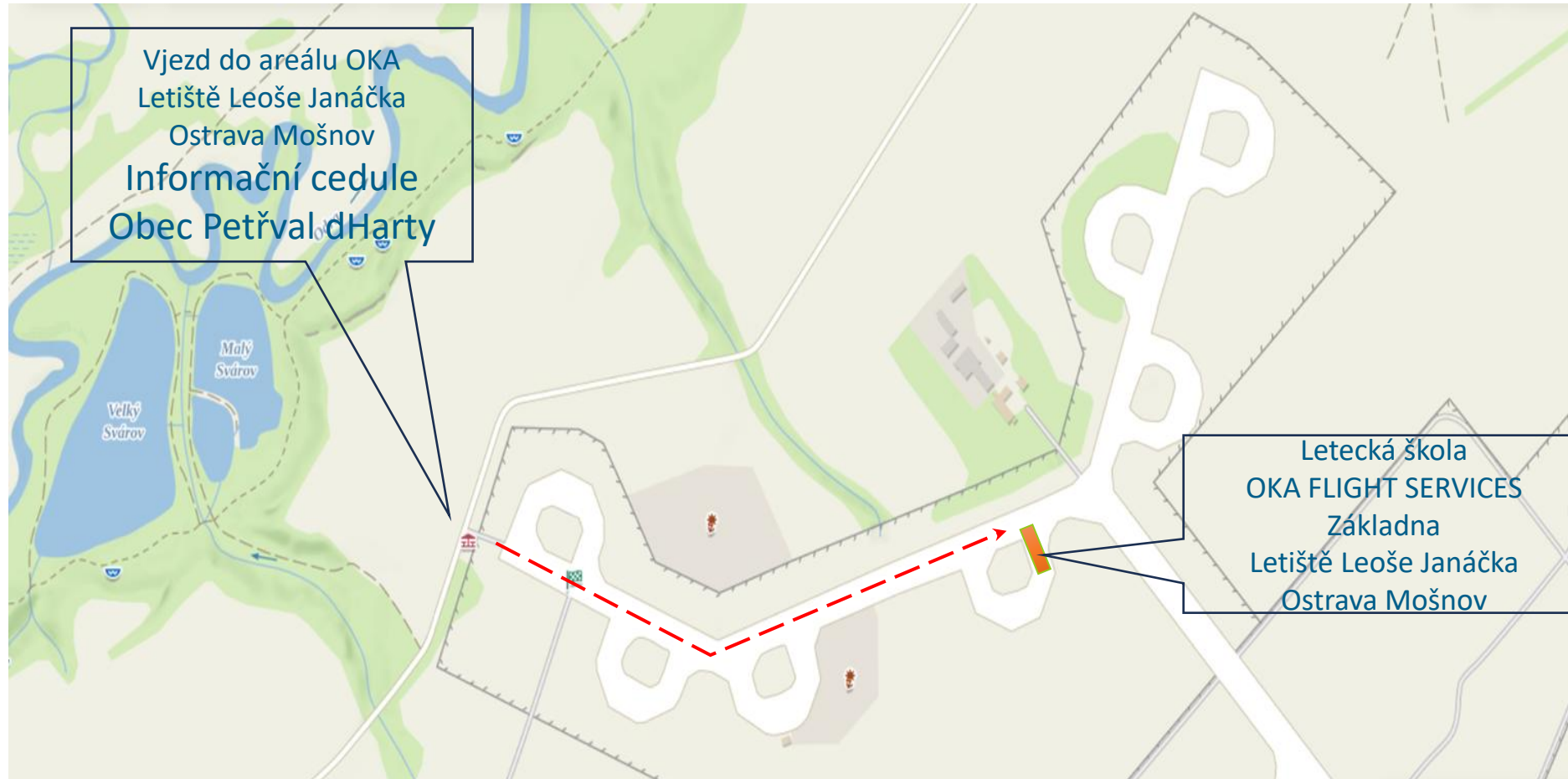


Příjezd od Studénky (D1) a Příbora (D48)





Areál OKA LKMT



Potvrzení o on-line absolvování standardizačního školení



- Standardizační školení je nutné absolvovat před jakoukoli letovou činností v areálu OKA LKMT
- V případě nejasností kontaktujte:
 - Kamil Laniak kamil.laniak@okafs.cz +420 739 488 344
 - Leoš Liška leos.liska@okaf.cz +420 724 006 950
 - Petr Papica petr.papica@okafs.cz +420 777 833 608
- Pokud je vám vše jasno, prosím o potvrzení absolvování tohoto standardizačního školení ZDE: <https://forms.gle/4T9qauTPFa2tNyyV9>

Díky za pozornost



Otázky ??